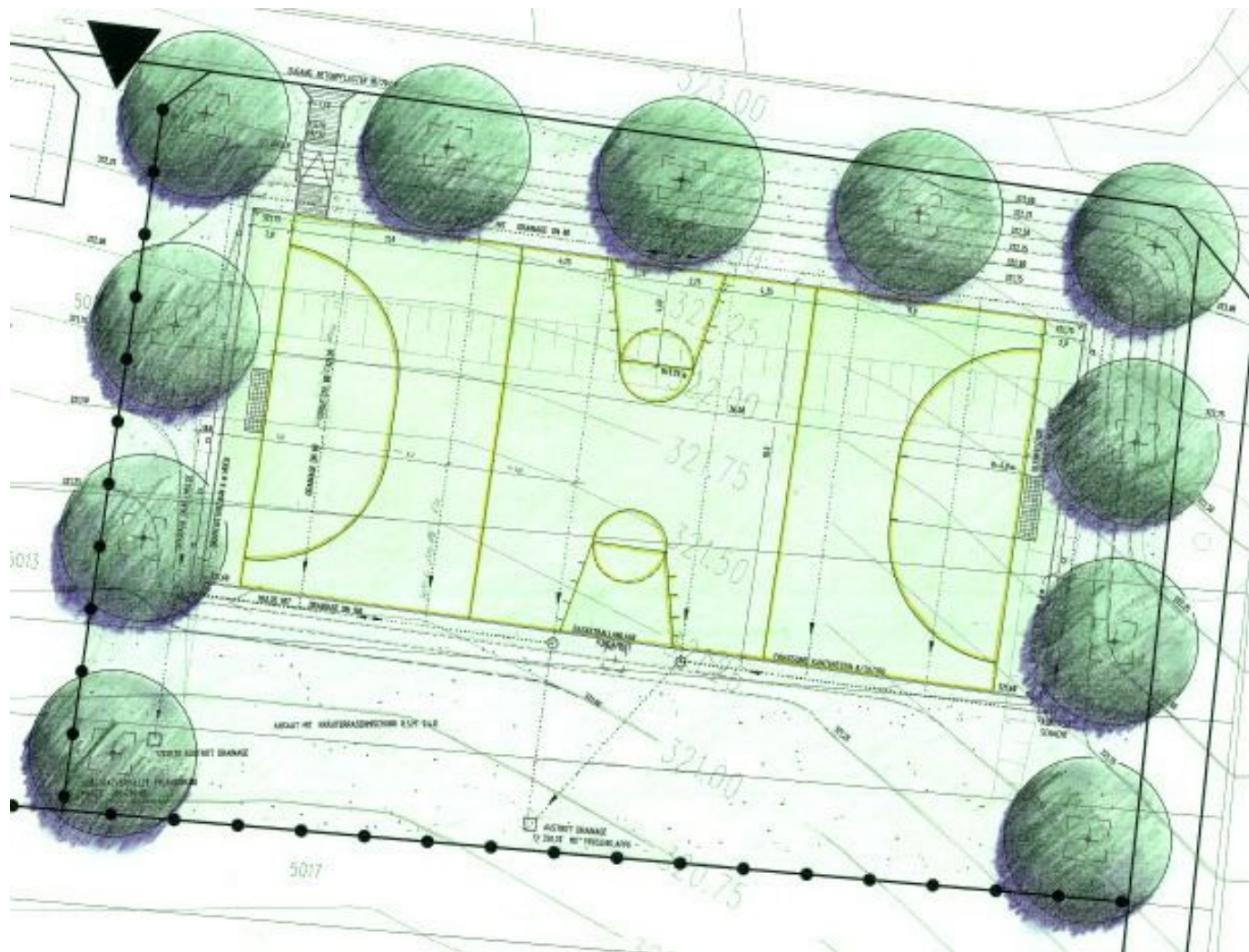


Kleinfeldsportplatz  
NBG „Östlich In den Seiten“, Stadt Korntal-Münchingen



Planungskonzept für den Kleinfeldsportplatz

PROJEKTBECHREIBUNG

Mit Aufstellung des Bebauungsplans „Östlich In den Seiten“ in Korntal-Münchingen, Stadtteil Münchingen, entstand frühzeitig der Wunsch, den am bisherigen direkten Rand der Bebauung bestehenden, sanierungsbedürftigen Basketballplatz aufzugeben und in ausreichender Entfernung einen kombinierten Kleinfeldsportplatz als „Bolzplatz“ zu errichten. Eine entsprechende Fläche wurde schließlich im Nordosten des B-Plangebietes an der Kreuzung zweier Feldwege von der Stadt Korntal-Münchingen hierfür bereitgestellt. Das Ingenieurbüro Miltner wurde mit der Planung und Ausführungsüberwachung beauftragt.

Auf Umzäunung und Flutlichtbeleuchtung der Anlage wurde bewusst verzichtet. Es soll erreicht werden, dass sich Jugendliche zwanglos jederzeit tagsüber zum gemeinsamen Ballsport treffen können. Dennoch entspricht das Sportfeld den Abmessungen für Wettkämpfe und kann somit auch für Vereine und Veranstaltungen genutzt werden.

Für die Spielfeldoberfläche wurde ein bewährtes, Verletzungsgefahren minimierendes Produkt, ein zweilagiger Kunststoffbelag mit einer 13 mm dicken Gummigranulatschicht und einer grün durchgefärbten 7 mm starken Polyurethan-Granulatschicht gewählt. Zweifarbig markierte Kleintorfelder und Basketballstände ergänzen die Spieleinrichtungen. Die gesamten Stirnseiten des Längsspielfeldes begrenzen 6 m hohe, schallgedämmte Ballfanggitterzäune. Für die quer zu nutzende Basketballspielfläche wurde talseitig ein ca. 1 m hoher Erdwall als Ballfang geschüttet.

Infolge der kompletten Zugänglichkeit kann das umliegende Wiesengelände jederzeit ohne Schwierigkeiten mit Wartungs- und Pflegegeräten durch den städtischen Bauhof befahren werden.



**AUFTRAGGEBER**  
Stadt Korntal-Münchingen  
Görlißstraße 3  
70825 Korntal-Münchingen

**GEMARKUNG**  
70825 Korntal-Münchingen, Stadtteil Münchingen

**GEWERK**  
Sportplatzbauarbeiten einschließlich Begrünung

**DIENSTLEISTUNGEN**

- § Grundlagenermittlung
- § Vorplanung
- § Entwurfsplanung
- § Genehmigungsplanung
- § Ausführungsplanung
- § Vorbereitung/Mitwirkung bei der Vergabe
- § Objektüberwachung (Bauüberwachung)
- § Objektbetreuung und Dokumentation

**ZEITRAUM**  
Herstellung Juli bis August 2007

**BAUKOSTEN**  
Die Kostenfeststellung beläuft sich auf  
ca. 113.000 € brutto  
à rd. 65 €/m<sup>2</sup>

**TECHNISCHE DATEN**

- § Erdbewegungen ca. 750 m<sup>3</sup>
- § Dränagen ca. 250 m
- § Dränasphalt ca. 720 m<sup>2</sup>
- § Gesamtfläche ca. 1.720 m<sup>2</sup>
- § Wiesenumgebung ca. 990 m<sup>2</sup>
- § Kunststoffspielfeld ca. 20 m<sup>2</sup>
- § Pflasterflächen ca. 10 m<sup>2</sup>

**PLANUNGSELEMENTE - AKTIVITÄTSBEREICH**

- § Festlegung des Spielfeldniveaus durch Einbindung der vorhandenen Geländeneigung
- § Entwässerung und Dränagen
- § Spielfeld als zweilagiger, wasserdurchlässiger Kunststoffbelag auf ungebundener Schottertragschicht und wasserdurchlässiger bituminöser Tragschicht
- § Spielfeld begrenzende Betonkantensteine
- § Markierungslinien und -punkte für Kleinspielfeld (längs) und Basketballfeld (quer)
- § Kleinfeldtore und Basketballkörbe
- § Geräuschgedämmte Ballfangzäune
- § Treppenanlage zum Niveaueausgleich
- § Talseitiger Erdwall als Ballstop
- § Areal hervorhebende Laubbaumumgrenzung