

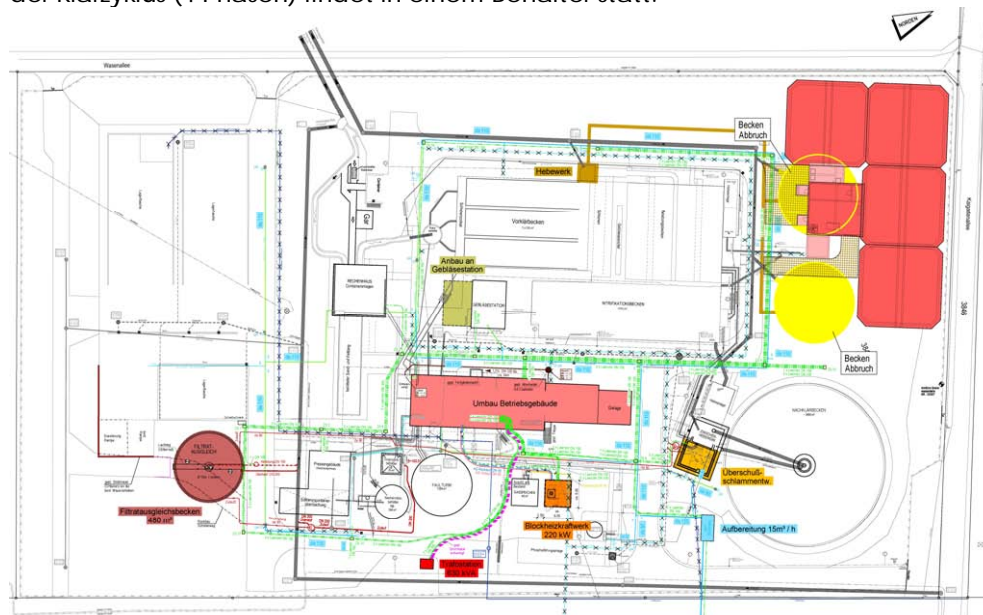
Ausbau Kläranlage Zweckverband „Abwasserverband Wagbach“



Nachklärbecken, Räumereinrichtung

PROJEKTbeschreibung

Der Zweckverband „Abwasserverband Wagbach“ betreibt seit 1965 eine vollbiologische Kläranlage im Belebtschlammverfahren mit vorgeschalteter Denitrifikation zur Entfernung von CSB, Stickstoff und Phosphat. Die Kläranlage wird aufgrund des Bevölkerungszuwachses von derzeit genehmigten 28.000 EWG auf 44.000 EWG erweitert. Aufgrund der beengten Platzverhältnisse wurde für die Erweiterung eine platzsparende Lösung erarbeitet. Für die Erweiterung der biologischen Stufe wurde das SBR-Verfahren (Sequenzieller Biologischer Reaktor-Verfahren) gewählt. In den Reaktoren (4 x 1.720 m³) werden die Prozesse Befüllen, n-/DN-Phase (Belüften), Sedimentation (Absetzen) und Schlammabzug nacheinander abgearbeitet, der Klärzyklus (4 Phasen) findet in einem Behälter statt.



TECHNISCHE DATEN

- § Ausbaugröße 44.000 EWG
- § Biologische Reinigungsstufe, SBR-Reaktoren V = 4 x 1700 m³
- § Filtratausgleichbehälter V = 400 m³
- § Brauchwassergewinnung und -aufbereitung, Brauchwasserversorgungsnetz
- § Verkehrswege, Parkplätze, Betriebsgebäude
- § Garten- und Landschaftsbauarbeiten, Fläche ca. 12.000 m²

AUFTRAGGEBER

Zweckverband
„Abwasserverband
Wagbach“,
Rathaus Waghäusel
Gymnasiumstrasse 1
68753 Waghäusel

GEMARKUNG

68794 Oberhausen-
Rheinhausen

GEWERKE

- § Stahlbetonbau
- § Stahlwasserbau
- § Entwässerung
- § Straßenbau
- § Wasserversorgung
- § Landschaftsbau

DIENSTLEISTUNGEN

- § Grundlagenermittlung
- § Vorplanung
- § Entwurfsplanung
- § Genehmigungsplanung
- § Ausführungsplanung
- § Vorbereitung u. Mitwirkung bei der Vergabe
- § Bauüberwachung
- § Bauoberleitung
- § Objektdokumentation
- § SiGe-Koordination
- § Entwurfsvermessung
- § Bauvermessung
- § Tragwerksplanung

ZEITRAUM

Bauausführung von
06/2008 bis 12/2010

BAUKOSTEN

Die Kostenberechnung
für die Erweiterung be-
läuft sich auf
ca. 11.000.000 € brutto