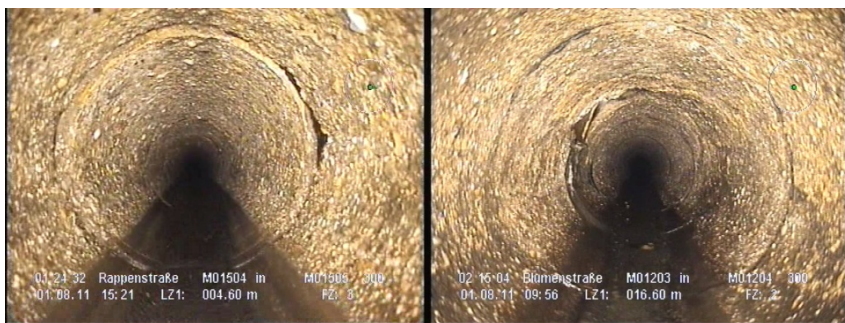
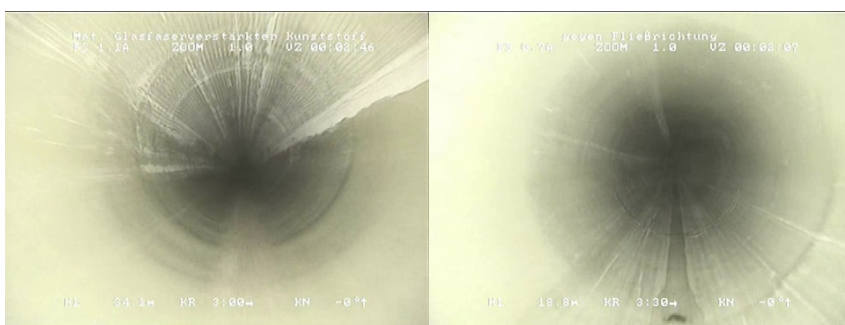


Geschlossene Sanierung Schmutz- und Mischwasserkanalisation Gemeinde Au am Rhein



Vorher: Korrosion, Querrisse



Nachher: Sanierung mit Schlauchliner

PROJEKTART

Entwässerung
Kanalisation
Kanalzustandsbewertung
Kanalsanierung

AUFTRAGGEBER

Gemeinde Au am Rhein
Hauptstraße 5
76474 Au am Rhein

BIT CONSULT GMBH - BÜRO

Ingenieurbüro für Bauwesen
Dipl.-Ing. (FH) Harald Miltner
Am Storrenacker 1 b
76139 Karlsruhe

HONORARVOLUMEN

keine Angaben

BAUKOSTEN

ca. 126.000 Euro (netto)

PROJEKTDAUER

von 2011 bis 2014

PROJEKTBECHREIBUNG

Im Auftrag der Gemeinde Au am Rhein wurde der bauliche Zustand der Misch- und Schmutzwasserkanalisation bewertet. Die im Vorfeld durchgeführte TV-Befahrung des Kanals war die Grundlage dieser Bewertung.

Der bauliche Zustand wurde nach den Vorgaben der DWA in entsprechende Zustandsklassen eingeteilt. Mit diesen Daten konnte dann zur Behebung der festgestellten Schäden das Sanierungskonzept erstellt werden. Dabei wurde unter Berücksichtigung aller Randbedingungen dem jeweiligen Schaden das technisch und wirtschaftlich am besten geeignete Sanierungsverfahren zugeordnet.

Die Ergebnisse des baulichen Sanierungskonzeptes wurden mit dem Generalentwässerungsplan überlagert. Die hydraulische Leistungsfähigkeit wurde bereits vorher in einem gesonderten Projekt untersucht. Durch die Überlagerung konnte ein technisch und wirtschaftlich optimales Gesamtsanierungskonzept aufgestellt werden.

In einem ersten Sanierungsabschnitt wurden alle Schäden der Zustandsklassen 0 und 1 zusammengefasst, die mit geschlossenen Verfahren zu beheben sind. Dabei kam neben der punktuellen Reparatur mit dem Roboter oder der Edelstahlmanschette auch das Schlauchlinierverfahren für die Renovierung ganzer Haltungen zum Einsatz.

DIENSTLEISTUNGEN

- Entwicklung eines Sanierungskonzeptes für schadhafte Haltungen
- Ausführungsplanung
- Bauüberwachung
- Vorbereitung / Mitwirkung Vergabe
- Bauoberleitung

TECHNISCHE DATEN

- Gesamtfläche des Planungsgebietes: ca. 88 Hektar
- Länge Misch- und Schmutzwasserkanal: ca. 16.000 m, überwiegend Mischwasserkanalisation
- Schlauchliner DN 300 bis DN 400: ca.250 m
- Robotersanierungen DN 250 bis DN 700: ca.170 Stk
- Edelstahlmanschetten DN 200 bis DN 400: ca.20 Stk
- Handsanierung ab DN 800: ca.10 Stk